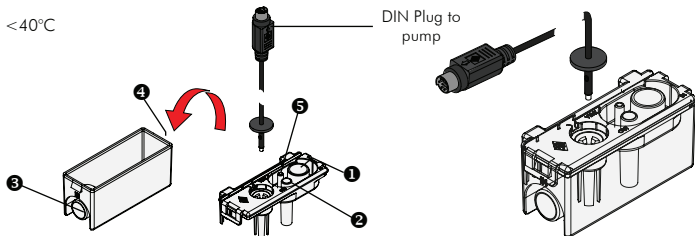


Reservoir option/Option réservoir/ Tank-Füllstandsteuerung mit Alarmkontakt/



Choose to use either the top IN ① and OUT ② or side IN ③ and OUT ④ connections and fit blanking plugs to the unused ports. Connect the reservoir outlet (② or ④) to the inlet of the pump & the flexible condensate inlet to the condensate tray hose. The reservoir is fitted with a vent tube ⑥, which must remain unblocked with the free end secured above the full level of the condensate drip tray. Ensure the reservoir assembly is secured in a HORIZONTAL position using the screws supplied.



Choisissez soit l'entrée ① et la sortie ② sur le haut ou l'entrée ③ et la sortie ④ sur le côté et mettez les bouchons adaptés sur les ports inutilisés. Branchez la sortie du réservoir (② ou ④) à l'aspiration de la pompe et l'entrée du réservoir au flexible reliant au bac de récupération des condensats. Le réservoir est adapté avec un tube de conduit ⑥, qui doit rester dégagé avec la fin libre, sécurisée au-dessus du niveau plein du bac de récupération des eaux de condensation. Assurez que l'assemblage du réservoir est sécurisé dans une position HORIZONTAL en utilisant les vis fournies.



Wählen Sie den oberen Kondensatein- ① und Kondensataustritt ② oder den seitlichen Kondensatein- ③ und Kondensataustritt ④ und verschließen Sie die freien Stutzen mit den vorhandenen, passenden Blindstopfen. Verbinden Sie den Kondensatausgang (② oder ④) mit dem Eingang der Pumpe und den flexiblen Schlauchverbinder mit dem Ausgang der Kondensatwanne. Die Öffnung des Entlüftungsstutzens (Schlauch) ⑥, muss offen bleiben und oberhalb der maximalen Füllhöhe der Kondensatwanne sein. Der Reservoir-Behälter muss HORIZONTAL angeordnet sein und kann mit den mitgelieferten Schrauben befestigt werden.



Utilice o las conexiones superiores IN ① y OUT ② o laterales IN ③ y OUT ④ y coloque los tapones ciegos en las conexiones no utilizadas. Conecte la salida del depósito (② o ④) a la entrada de la bomba y la salida flexible del condensado a la manguera de la bandeja de condensados. El depósito dispone de un tubo de evacuación de aire ⑥, cuyo extremo abierto debe estar a un nivel superior que el depósito. Asegúrese de que el depósito está en posición HORIZONTAL y bien fijado mediante los tornillos suministrados.



Scegliere di usare gli IN ① e OUT ② superiori o gli IN ③ e OUT ④ laterali, e chiudere con i tappi le porte non usate. Collegare l'uscita del vasoio di raccolta (② o ④) all'ingresso della pompa e il tubo flessibile di ingresso al tubo della condensa. Il serbatoio è provvisto di un tubo di scarico ⑥, che deve rimanere sbloccato e con l'estremità libera assicurata sopra il livello pieno del vasoio di raccolta. Assicurarsi durante il montaggio il vasoio sia fissato in posizione HORIZONTAL usando le viti in dotazione.



Выберите один из вариантов установки: с верхним расположением входного ① и выходного ② отверстия или с боковым расположением входного ③ и выходного ④ отверстия, и установите заглушки в неиспользуемые отверстия. Присоедините выходной патрубок резервуара (② или ④) к входному отверстию насоса, а гибкий патрубок для конденсата к шлангу поддона для конденсата. Резервуар снабжен продувочным патрубком ⑥, который должен оставаться открытым, а его свободный конец должен быть закреплен в поддоне для конденсата выше максимального уровня жидкости. Убедитесь, что резервуар в сборе закреплен в вертикальном положении винтами, входящими в комплект поставки.

