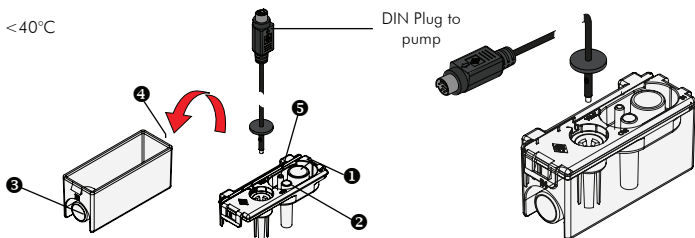




<40°C



Reservoir option/Option réservoir/ Tank-Füllstandsteuerung mit Alarmkontakt/

Choose to use either the top IN ① and OUT ② or side IN ③ and OUT ④ connections and fit blanking plugs to the unused ports. Connect the reservoir outlet (② or ④) to the inlet of the pump & the flexible condensate inlet to the condensate tray hose. The reservoir is fitted with a vent tube ⑤, which must remain unblocked with the free end secured above the full level of the condensate drip tray. Ensure the reservoir assembly is secured in a HORIZONTAL position using the screws supplied.



Choisissez soit l'entrée ① et la sortie ② sur le haut ou l'entrée ③ et la sortie ④ sur le côté et mettez les bouchons adaptés sur les ports inutilisés. Branchez la sortie du réservoir (② ou ④) à l'aspiration de la pompe et l'entrée du réservoir au flexible reliant au bac de récupération des condensats. Le réservoir est adapté avec un tube de conduit ⑤, qui doit rester dégagé avec la fin libre, sécurisée au-dessus du niveau plein du bac de récupération des eaux de condensation. Assurez que l'assemblage du réservoir est sécurisé dans une position HORIZONTAL en utilisant les vis fournies.



Wählen Sie den oberen Kondensatein- ① und Kondensataustritt ② oder den seitlichen Kondensatein- ③ und Kondensataustritt ④ und verschliessen Sie die freien Stutzen mit den vorhandenen, passenden Blindstopfen. Verbinden sie den Kondensatausgang (② oder ④) mit dem Eingang der Pumpe und den flexiblen Schlauchverbinder mit dem Ausgang der Kondensatwanne. Die Öffnung des Entlüftungsstutzens(Schlauch) ⑤, muss offen bleiben und oberhalb der maximalen Füllhöhe der Kondensatwanne sein. Der Reservoir-Behälter muss HORIZONTAL angeordnet sein und kann mit den mitgelieferten Schrauben befestigt werden.



Utilice o las conexiones superiores IN ① y OUT ② o laterales IN ③ y OUT ④ y coloque los tapones ciegos en las conexiones no utilizadas. Conecte la salida del depósito (② o ④) a la entrada de la bomba y la salida flexible del condensado a la manguera de la bandeja de condensados. El depósito dispone de un tubo de evacuación de aire ⑤, cuyo extremo abierto debe estar a un nivel superior que el depósito. Asegúrese de que el depósito está en posición HORIZONTAL y bien fijado mediante los tornillos suministrados.



Scegliere di usare gli IN ① e OUT ② superiori o gli IN ③ e OUT ④ laterali, e chiudere con i tappi le porte non usate. Collegare l'uscita del vassoio di raccolta (② o ④) all'ingresso della pompa e il tubo flessibile di ingresso al tubo della condensa. Il serbatoio è provvisto di un tubo di scarico ⑤, che deve rimanere sbloccato e con l'estremità libera assicurata sopra il livello pieno del vassoio di raccolta. Assicurarsi durante il montaggio il vassoio sia fissato in posizione HORIZONTAL usando le viti in dotazione.







DRAINSTIK® OPTION / OPTION DRAINSTIK® / DRAINSTIK®-FÜLLSTANDSTEUERUNG MIT ALARMKONTAKT  
OPCIÓN DE DRAINSTIK® / OPZIONE DRAINSTICK®



<40°C



Insert the sensor ❶ into the condensate tray pipe as shown and secure the hose ❷ in position. The DrainStik® must be mounted vertically. Use the silicon hose provided.



Insérez le capteur ❶ dans la conduite de condensation comme indiqué et sécurisez le tuyau ❷ dans la position. Le DrainStik® doit être monté verticalement. Utilisez le tuyau en silicone fourni.



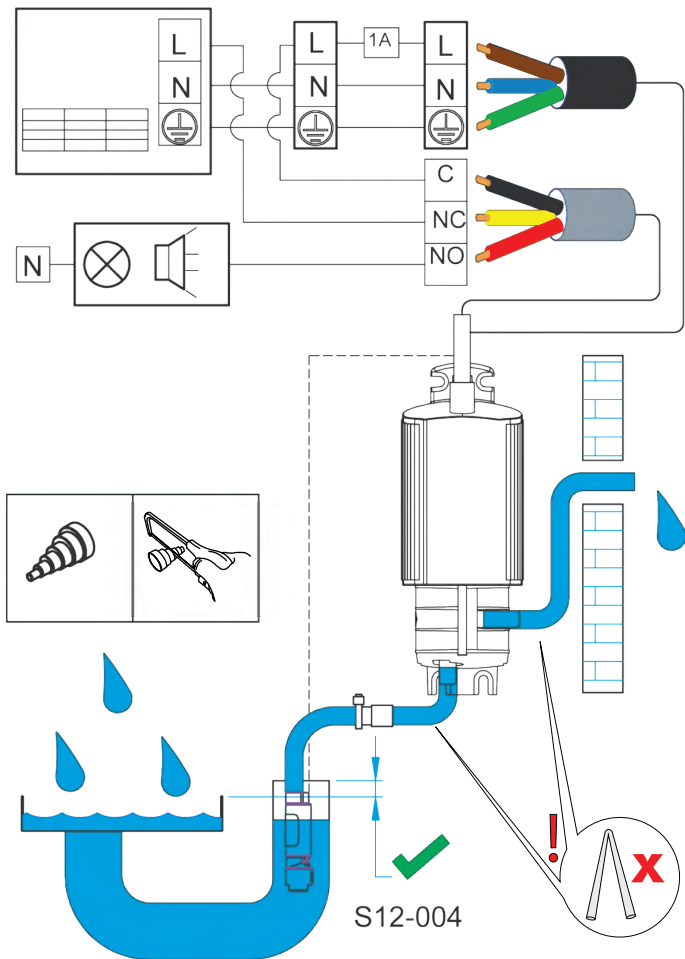
Befestigen Sie den mitgelieferten transparenten Silikonschlauch am offenen Ausgang der Kondensatwanne. Anschließend DrainStik® -Sensor ❶ wie in der Abbildung gezeigt einführen und den Schlauch ❷ fixieren. Die Installation muss hinreichend getestet werden, um sicherzustellen, dass der DrainStik® gemäß der geforderten Parameter positioniert ist.



Inserte el sensor ❶ en la manguera de la bandeja de condensados como indicado y coloque y fije la manguera ❷ en su posición. El DrainStik® de ha de montar de forma vertical. Utilice la manguera de silicona suministrada.

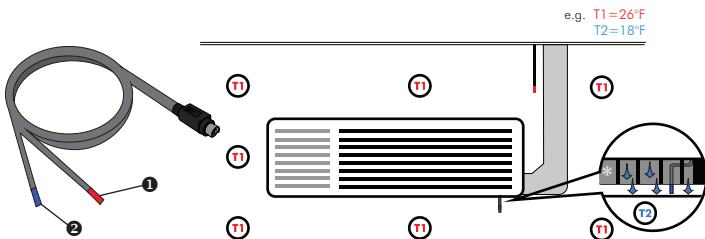


Inserire il sensore ❶ nel tubo di condensa come mostrato nella figura ed fissare il tubo flessibile ❷ Il DrainStik® deve essere montato verticalmente. Utilizzare il tubo di silicone in dotazione.





HOT AND COLD SENSOR OPTION / OPTION SONDE CHAUD ET FROID / TEMPERATUR-DIFFERENZSTEUERUNG / OPCIÓN SENSOR FRÍO Y CALOR / OPZIONE SENSORE CALDO/FREDDO



Position the hot thermistor sensor (red) u in a suitable location at ambient air temperature. It is recommended that ceiling voids are avoided as these are usually at much higher temperatures. Place the cold thermistor sensor (blue) v in the path of the air flow from the air conditioning unit.



Placez la sonde chaude (rouge) u dans un emplacement approprié avec une température ambiante. Il est recommandé d'éviter les faux plafonds car ceux-ci sont habituellement à des températures beaucoup plus hautes. Placez la sonde froide (bleue) v dans le chemin de l'écoulement d'air de l'unité de climatisation.



Verbinden Sie den Stecker des Temperatursensors mit dem Sensoreingang der Kondensatpumpe und platzieren Sie den Warmsensor (rot) u an einer geeigneten Stelle mit Raumtemperatur (T1) gemäß Skizze. Vermeiden Sie hierfür den Zwischendeckenraum, da hier meist höhere Temperaturen herrschen. Danach platzieren Sie den Kaltsensor (blau) v in den Kaltluftstrom der Klimaanlage.



Coloque el sensor del termistor caliente (rojo) u en una ubicación adecuada a temperatura de ambiente. Para eso se recomienda no utilizar falsos techos, porque normalmente hay temperaturas más altas. Coloque el sensor del termistor frío (azul) v en el caudal de aire de la unidad de aire acondicionado.



Posizionare il termistore di calore (rosso) ❶ in una posizione adatta a temperatura ambiente. Si consiglia di evitare i controsoffitti perché in genere hanno delle temperature più elevate. Posizionare il termistore del freddo (blu) ❷ esponendolo al getto d'aria dell'unità di condizionamento.

